



Комплексное решение для производства CLT / GLT

Arboreal: единственное предприятие в Уругвае по обработке массивной древесины и самое большое в Латинской Америке.

Реализация проекта Arboreal в Уругвае знаменует собой новую веху в строительном и экологическом секторах Латинской Америки. На начало 2022 года в Уругвае будет построено самое большое производство по обработки массивной древесины в своем регионе. Это стало возможно благодаря стратегическому развитию и расширению производства под руководством Марка Крэндалла (Mark Crandall), предпринимателя из США, и уругвайского предпринимателя Матиаса Аберго (Matias Abergo). The project Проект начался с приобретения самого большого лесопильного завода в Уругвае в Такуарембо (Tacuarembó) на севере Уругвая, производительностью 240,000 м³. Сырье, используемое Arboreal, на 100% сертифицировано по FSC, получено с местных плантаций южной желтой сосны. Компания Arboreal стремится создать устойчивую лесную промышленность в Уругвае.

Деревообрабатывающий завод, считающийся самым большим и передовым в Латинской Америке, начал свою работу с производственной мощностью в 50,000 м³ в год. В Такуарембо завод производит массивную сращенную по длине конструкционную балку, плиты перекрестной склейки (CLT) и массивную клееную по пласти балку, что позволит стать мировым поставщиком конструкционных элементов и строительных проектов. Для этого компания Arboreal основывала технический офис в Монтевидео, который отвечает за проектирование и инжиниринг проектов из древесины в интеграции в рабочие процессы и глобальные усилия по борьбе с изменением климата. По словам Матиаса Аберго, президента компании Arboreal, использование массивной древесины в строительстве позволит сократить выбросы CO₂. Строительный сектор, на долю которого приходится почти 40% мировых выбросов парниковых газов, может получить значительную выгоду от возможности связывания углерода при использовании массивных деревянных конструкций.

Выбор компании Ledinek в качестве поставщика линии для обработки массивной древесины стал для Arboreal стратегическим решением, т.к. важна необходимость наличия опыта и надежности при реализации такого важного проекта. Репутация компании Ledinek как поставщика современного оборудования гарантирует эффективность работы завода и соответствие его мировым стандартам.

Эта инициатива не только позиционирует Уругвай как лидера на рынке массивных деревянных продуктов, но и способствует устойчивому развитию деревянного строительства, стимулируя местную промышленность и экологическую устойчивость. Завод Arboreal служит моделью для будущего развития экологически чистых

Компания: **Arboreal SA**

LinkedIn: **Arboreal**

Производственная площадка: Такуарембо, Уругвай

Технический и коммерческий офис: Монтевидео, Уругвай

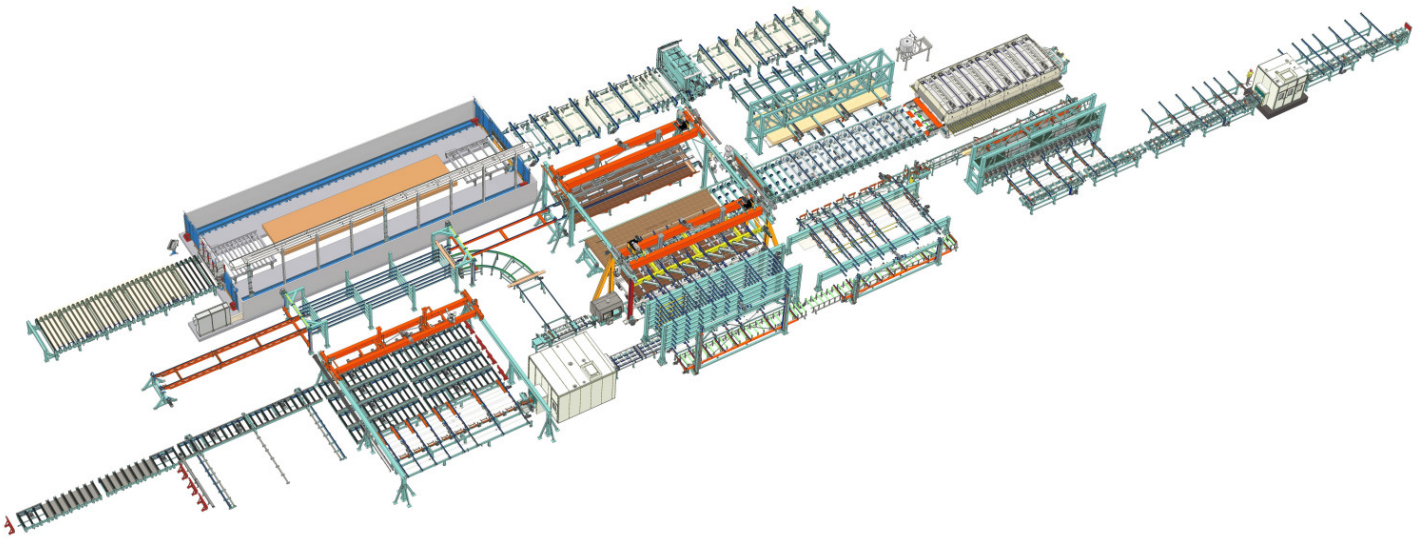
Президент: Матис Аберго (Matias Abergo)

Генеральный директор: Крейг Пейнфолд (Craig Penfold)

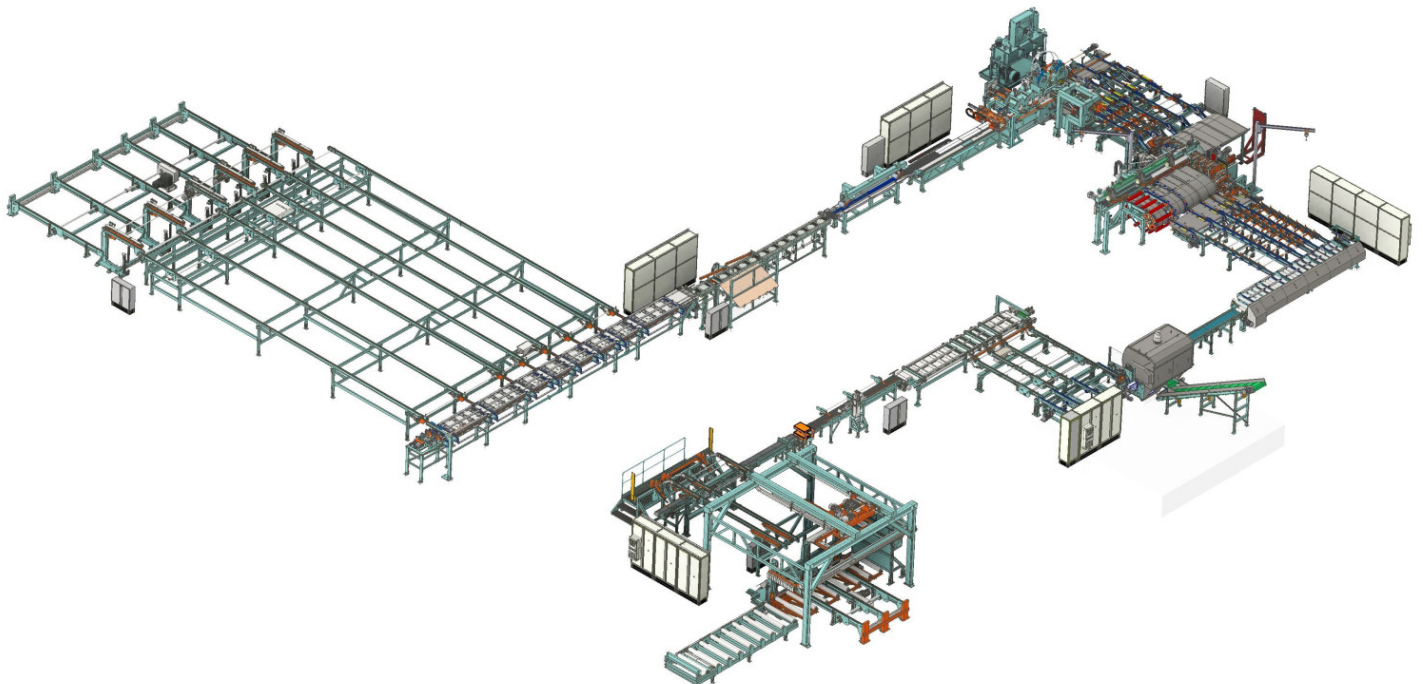
Производственный персонал: 20

Породы древесины: южная желтая сосна (Pinus taeda and P. elliottii)

Годовая производительность: 50.000 м³ / год



CLT / GLT production line



Finger jointing line

Комбинированное

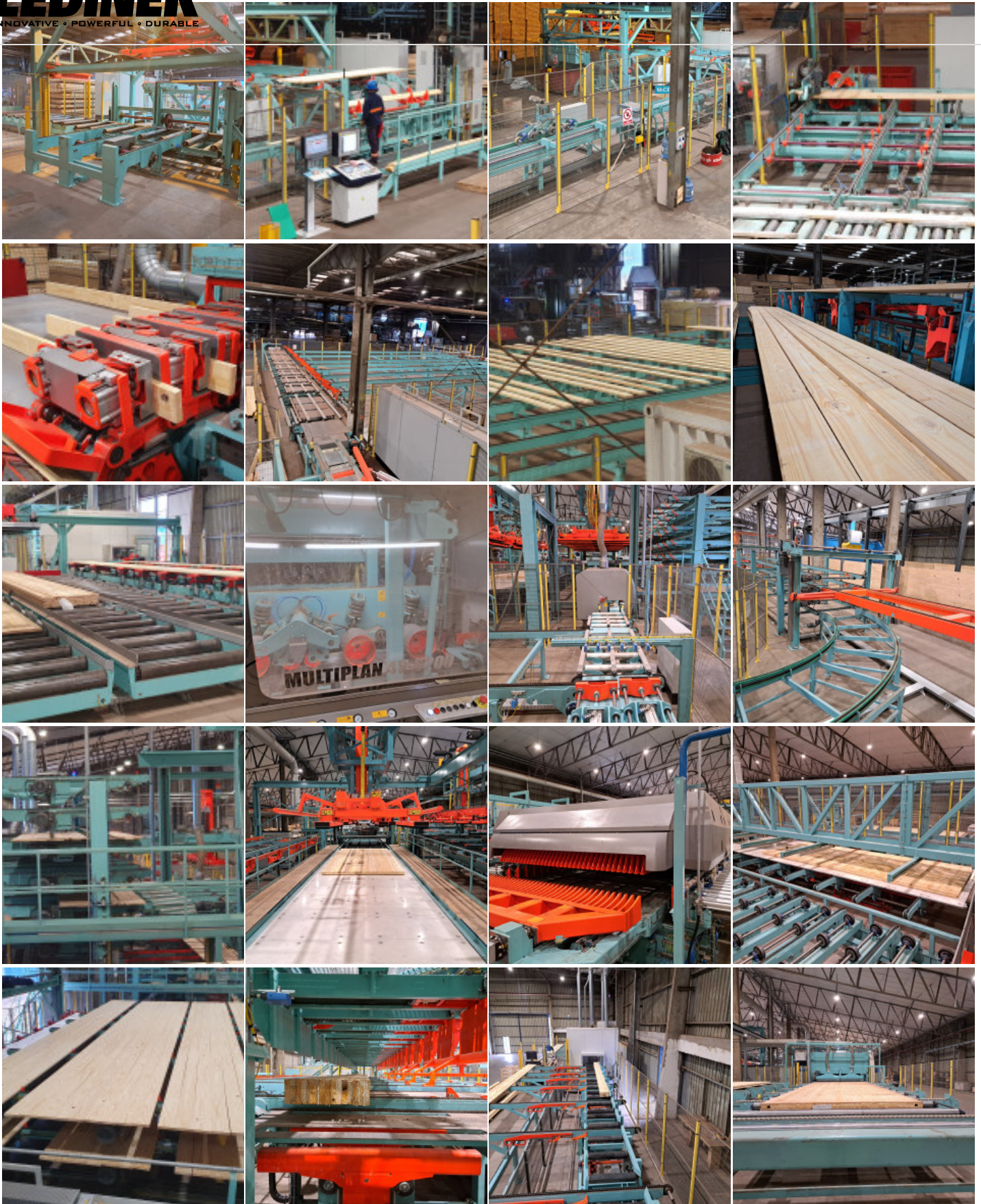
производство панелей CLT и балок GLT

1. Вакуумное устройство для разбора пакетов
2. Станция маркировки дефектов с откидным устройством для досок
3. Станция считывания меток и измерения влажности
4. X-CUT S400L - торцовочная пила для удаления дефектов
5. KONTIZINK 2000 - установка сращивания досок на минишип
6. Рольганг со съемными захватывающими цепями
7. Склад 15 м для сращенных ламелей для отвердевания клея PUR
8. Пакетоформирующая машина для сращенных ламелей
9. Рольганг для 4 пакетов с функцией шаттла и вакуумное устройство для разбора пакета перед строганием
10. MULTIPLAN 4V-S200 - четырехсторонний строгальный станок для ламелей
11. X-CUT S200 - торцовочный станок раскроя ламелей для поперечных слоев с устройством подачи
12. 3-этажный склад с задними упорами для поперечных слоев
13. 5-этажный склад для продольных слоев
14. Вакуумное устройство для укладки слоев перед прессованием
15. X-Press 12 - пресс для панелей
16. Толкатель для панелей CLT с устройством подъема
17. 2-этажный склад сращенных ламелей с разделением
18. Maxipress 1000-12 - пресс для стандартной балки
19. Europlan 600-4V+4F S60 - строгальный станок для обработки балки до 600 x 300 мм
20. Шлифовальный станок для панелей CLT

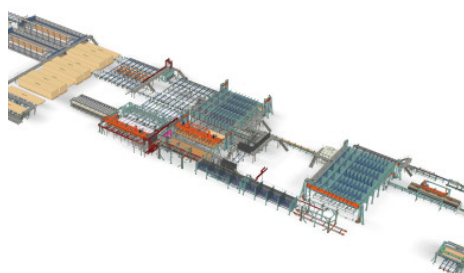
Факты

- Размер панели до 12 м x 3,5 м x 0,35 м
- Производительность до 50.000 м³/год
- Производство 100 м³ в смену
- Z-Press для обеспечения надежного производственного процесса
- Клей PUR 1K с холодными настройками
- Высокая гибкость производства CLT

Фотогалерея



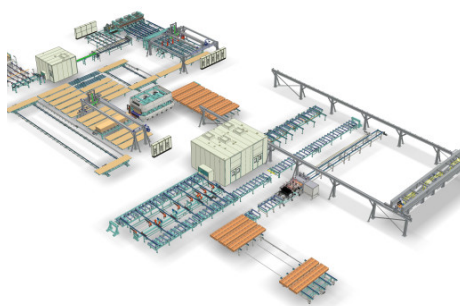
Сопутствующие продукты



▶ Производственная линия CLT в Швеции

After the first pilot plant for the CLT production, Södra Building Systems made another bolt move and build a big volume plant.

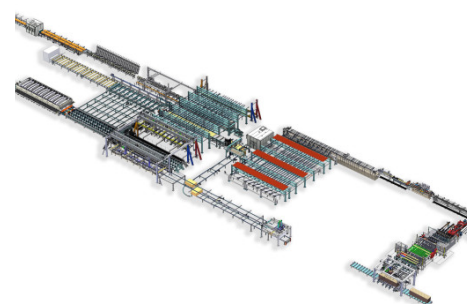
[ЧИТАТЬ](#)



▶ Стандартное производство панелей CLT в Португалии

The company Arolla Lda invested in a plant for the production of standard CLT elements with widths of 120 and 125 cm and produces mainly for its own projects and for the local market.

[ЧИТАТЬ](#)



▶ Линия CLT в Канаде

Element5 has invested in a large-scale facility to expand its mass timber production capacity. The company's new facility will produce CLT panels and glulam beams in a range of sizes, offering the market a versatile selection of mass timber products.

[ЧИТАТЬ](#)